

Tagbeklædninger:

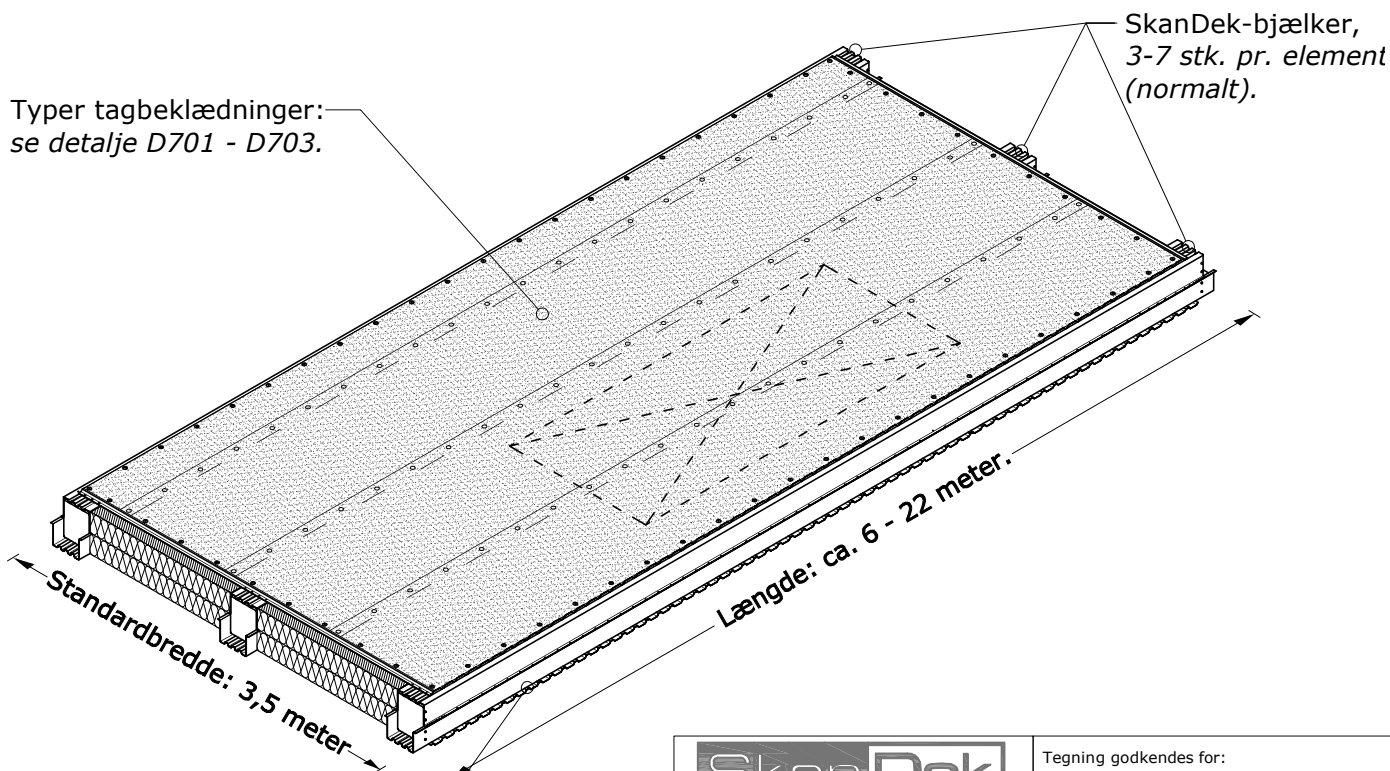
D701	Underpap på TF-30.	side 1
D702	Tagfolie på TF-30.	side 2
D703	Underpap på ståltrapezplade.	side 3

Loftbeklædninger:

D704	18 mm ståltrapezplade (REI 30).	side 4
D705	Ståltrapezplade m. brandgips (REI 60).	side 5
D706	Perforeret ståltrapezplade (REI 30).	side 6
D707	Perf. trapezplade m. brand- og akustikbatts (REI 60).	side 7
D708	Spredt forskalling (REI 30 med gips).	side 8
D709	Forskalling og fastholdt mineraluld (REI 60 med gips).	side 9

Luftlydisolation:

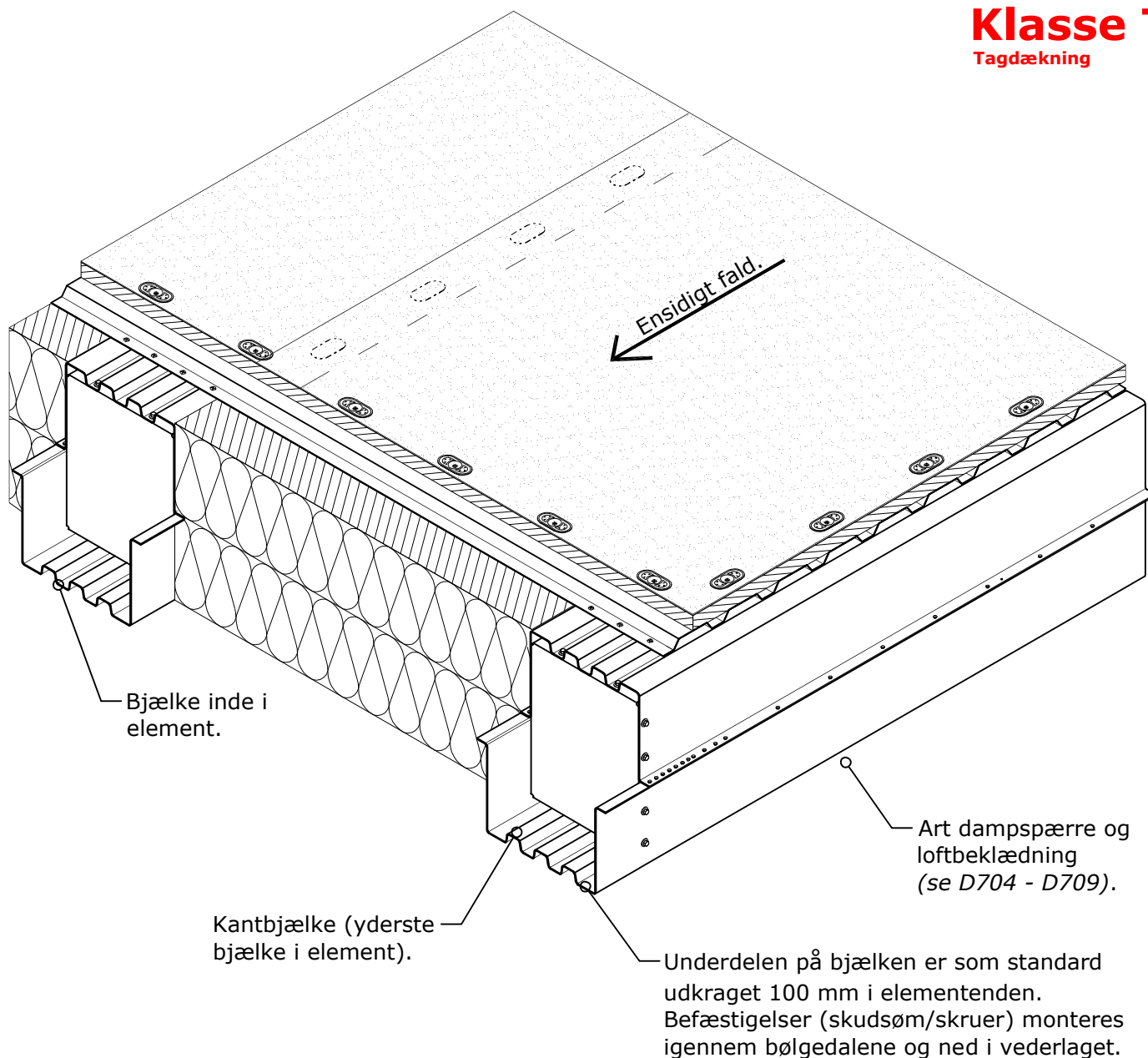
D710	Luftlydisolation R'w i lejlighedsskel, 55 dB (BR-S 98).	side 10
D711	Luftlydisolation R'w imellem to lokaler, 48 dB (BR 95).	side 11



Typer tagbeklædninger:  
se detalje D701 - D703.

Typer loftbeklædninger:  
se detalje D704 - D709.

 <b>TAGELEMENTER</b> SkanDek Tagelementfabrik A/S Langelandsvej 3 DK-9500 Hobro Tlf.: +45 96 52 52 96 Fax: +45 96 52 52 97 Website: www.skandek.dk	Tegning godkendes for:
	Sign.:
	Godk. dato:
Sag: <b>Elementtyper og funktionskrav</b>	
Ordrenr.:	Detalje nr: 0 af 11
Tegner: RØS	Mål.:
Tegningsdato: 17.12.2008	Tegnings nr.:
Fil: SkanD_Funktionskrav_20081217	<b>T700</b>
<small>© SkanDek Tagelementfabrik A/S (SkanDek)                  Denne tegning og alle rettigheder tilhører SkanDek. Enhver brug udover de formål hvormed tegningen er udarbejdet og/eller overdragelse til tredjepart kan kun ske med Skandeks skriftlige samtykke.                  Overtrædelse af ovennævnte tekst kan medføre erstatnings ansvar.</small>	



**Tagbeklædning på ståltagelement:**

Underpap PF-2800.

TF-30, 30 mm trykfast rockwool.

18 mm ståltrapezplade.

**Fordele:**

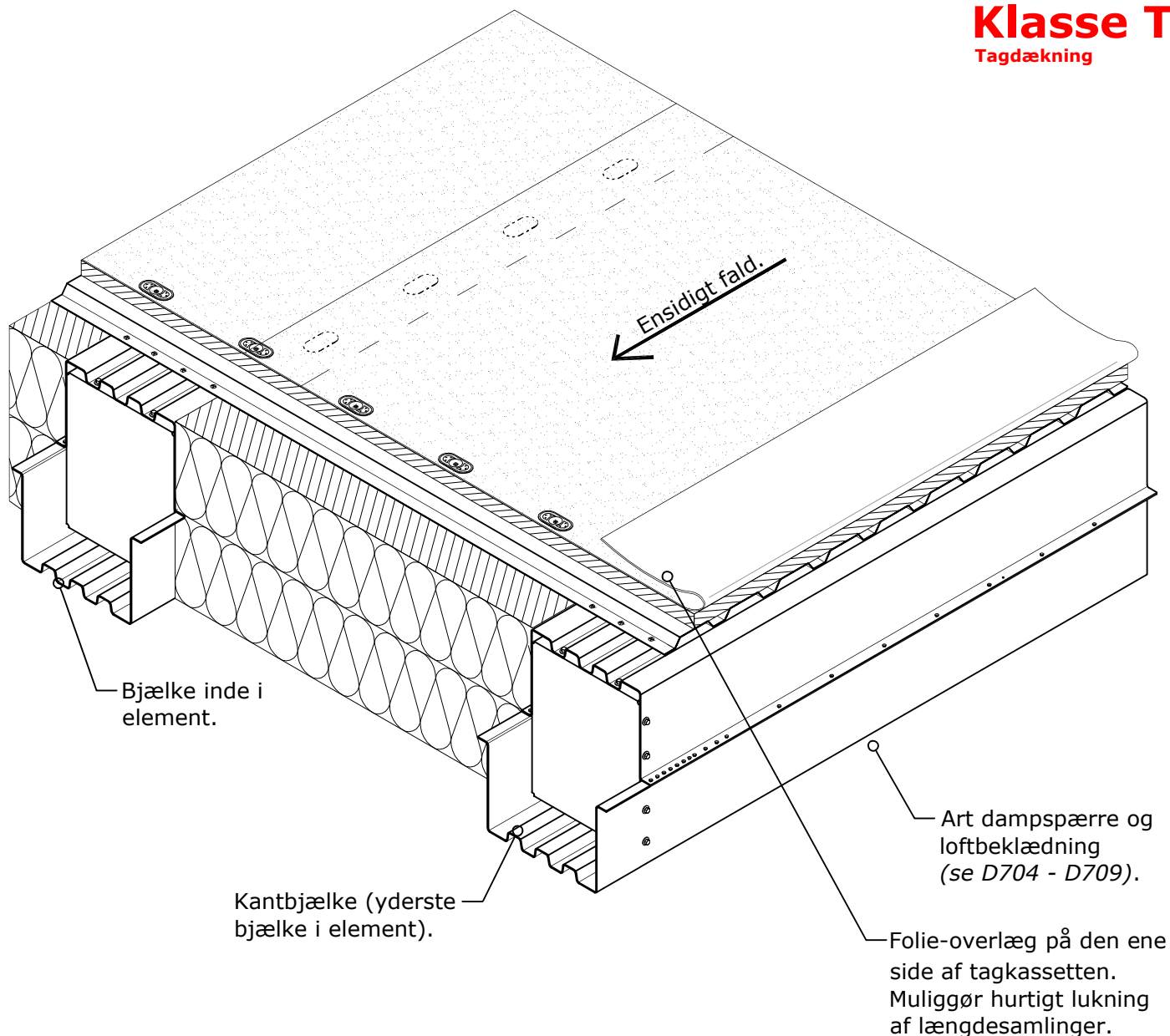
Tagelement leveres med mekanisk fastholdt underpap og kondensisolering på tagsiden, så taget hurtigt kan strimles og lukkes.

**Indeholdt i leverance for lukning:**

Selvskærende skruer, låseplader og glasuld til længdesamlinger, TF-50 til udnivelering i længdesamlinger, samt TF-30, blød mineraluld og trapezplader til lukning ud mod facader.

Underpap for strimling, færdig overpap, modfaldskiler, tagbrønde, ovenlys og inddækninger leveres og udføres af tagdækker/anden entreprise.

 <b>SkanDek</b> TAGELEMENTER SkanDek Tagelementfabrik A/S Langlandsvej 3 DK-9500 Hobro Tlf.: +45 96 52 52 96 Fax: +45 96 52 52 97 Website: www.skandek.dk	Tegning godkendes for:
	Sign.:
	Godk. dato:
Sag: <b>Elementtyper og funktionskrav</b>	
Ordrenr.:	Detalje nr: <b>1 af 11</b>
Tegner: <b>RØS</b>	Mål.:
Tegningsdato: <b>17.12.2008</b>	Tegnings nr.:
Fil: <b>SkanD_Funktionskrav_20081217</b>	<b>D701</b>
<small>© SkanDek Tagelementfabrik A/S (SkanDek) Denne tegning og alle rettigheder tilhører SkanDek. Enhver brug udover de formål hvormed tegningen er udarbejdet og/eller overdragelse til tredjepart kan kun ske med Skandeks skriftlige samtykke. Overtrædelse af ovennævnte tekst kan medføre erstatnings ansvar.</small>	



**Tagbeklædning på ståltagelement:**

Tagfolie (et-lagsløsning).

TF-30, 30 mm trykfast rockwool.

18 mm ståltrapezplade.

**Fordele:**

Tagelement leveres med mekanisk fastgjort tagfolie og kondensisolering på tagsiden. Der er folieoverlæg på den ene side af tagkassetten, så længdesamlinger hurtigt kan lukkes.

**Indeholdt i leverance for lukning:**

Selvskærende skruer, låseplader og glasuld til længdesamlinger, TF-50 til udnivelering i længdesamlinger, samt TF-30, blød mineraluld og trapezplader til lukning ud mod facader.

Folie til inddækninger, modfaldskiler, tagbrønde og ovenlys leveres og udføres af tagdækker/anden entreprise.

 <b>SkanDek</b> TAGELEMENTER SkanDek Tagelementfabrik A/S Langlandsvej 3 DK-9500 Hobro Tlf.: +45 96 52 52 96 Fax: +45 96 52 52 97 Website: www.skandek.dk	Tegning godkendes for:
	Sign.:
	Godk. dato:
Sag: <b>Elementtyper og funktionskrav</b>	
Ordrenr.:	Detalje nr: 2 af 11
Tegner: RØS	Mål.:
Tegningsdato: 17.12.2008	Tegnings nr.:
Fil: SkanD_Funktionskrav_20081217	<b>D702</b>
<small>© SkanDek Tagelementfabrik A/S (SkanDek) Denne tegning og alle rettigheder tilhører SkanDek. Enhver brug udover de formål hvormed tegningen er udarbejdet og/eller overdragelse til tredjepart kan kun ske med Skandeks skriftlige samtykke. Overtrædelse af ovennævnte tekst kan medføre erstatnings ansvar.</small>	

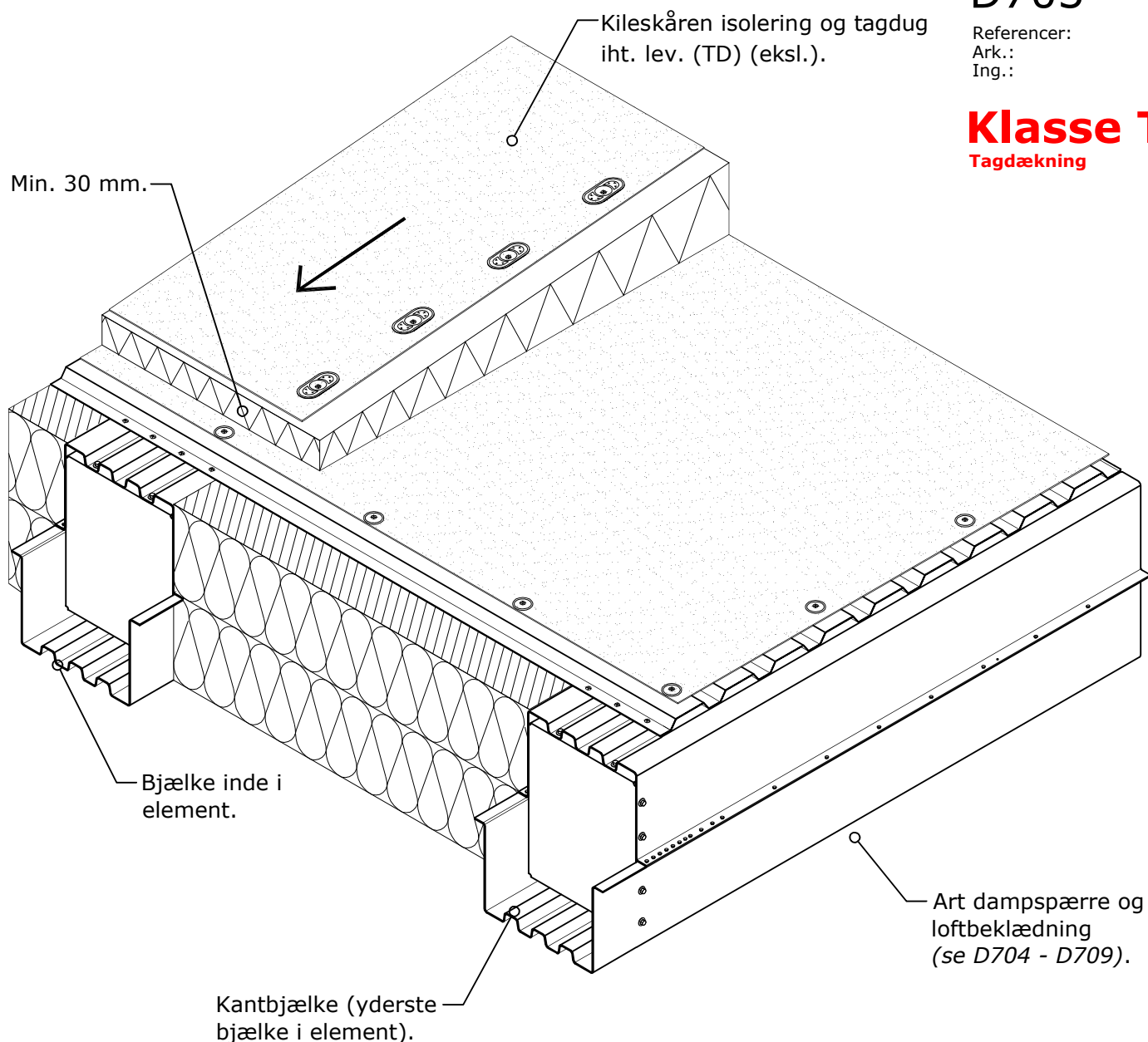
## Tagbeklædning: Underpap på ståltrapezplade.

Detalje nr.:

**D703**

Referencer:  
Ark.:  
Ing.:

**Klasse T**  
Tagdækning



### Tagbeklædning på ståltagelement:

Underpap PF-2800.  
18 mm ståltrapezplade.

### Fordele:

Tagelement leveres med mekanisk fastholdt underpap, der strimles efter montage for tæt tag, inden der udlægges kileskåren isolering.

### Indeholdt i leverance for lukning:

Selvskærende skruer, låseplader og glasuld til længdesamlinger, evt. TF-20 til udnivelering i længdesamlinger samt blød mineraluld og trapezplader til lukning ud mod facader.

Underpap for strimling, kileskåren isolering, færdig pap/folietag, tagbrønde, ovenlys og inddækninger leveres og udføres af tagdækker/anden entreprise.

- Opbygning med kile-skåren polystyren, kræver tagelement som REI 60. Konstruktionen skal godkendes af den lokale brandmyndighed.
- Kile-skåren polystyren afsluttet med tagfolie, kræver indbygning af migreringspærre.
- Kile-skåren polystyren afsluttet med tagpap, kræver underlag af 20 mm trykfast rockwool.

 <b>SkanDek</b> TAGELEMENTER SkanDek Tagelementfabrik A/S Langlandsvej 3 DK-9500 Hobro Tlf.: +45 96 52 52 96 Fax: +45 96 52 52 97 Website: www.skandek.dk	Tegning godkendes for:
	Sign.:
	Godk. dato:
Sag: <b>Elementtyper og funktionskrav</b>	
Ordrenr.:	Detalje nr: 3 af 11
Tegner: RØS	Mål.:
Tegningsdato: 17.12.2008	Tegnings nr.:
Fil: SkanD_Funktionskrav_20081217	<b>D703</b>
<small>© SkanDek Tagelementfabrik A/S (SkanDek) Denne tegning og alle rettigheder tilhører SkanDek. Enhver brug udover de formål hvormed tegningen er udarbejdet og/eller overdragelse til tredjepart kan kun ske med Skandeks skriftlige samtykke. Overtrædelse af ovennævnte tekst kan medføre erstatnings ansvar.</small>	

## Loftbeklædning: 18 mm ståltrapezplade.

Detalje nr.:

**D704**

Referencer:

Ark.:

Ing.:

**REI 30**

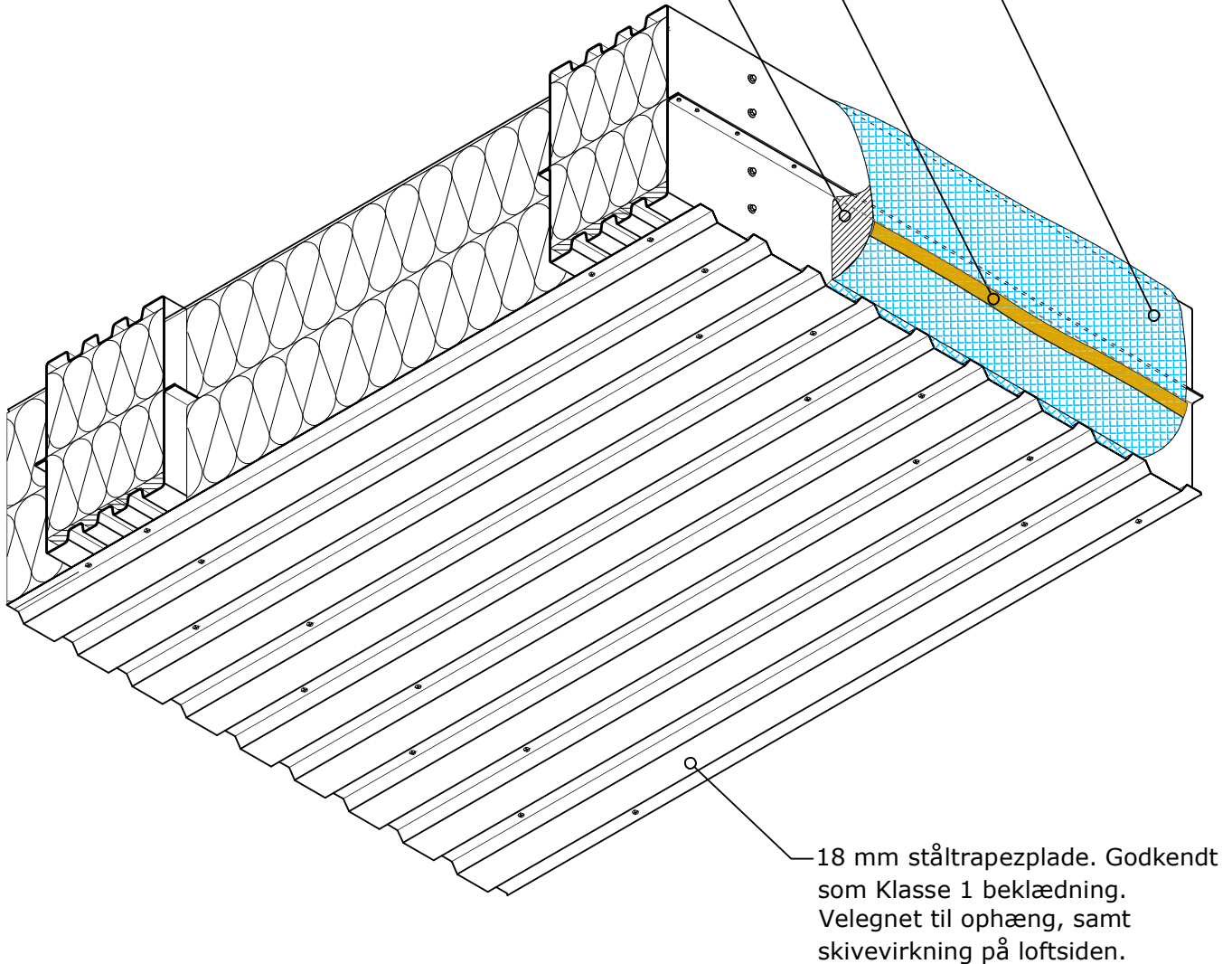
**Klasse 1**

**Beklædning**

Dampspærre ført op over siden på tagkassetten og fastgjort under tagdugen i kanten.

Butylbånd for tætning på den ene side. Filmen trækkes af *efter* montage.

Mineraluldspose på tagkassetten langsider.



18 mm ståltrapezplade. Godkendt som Klasse 1 beklædning. Velegnet til ophæng, samt skivevirkning på loftsiden.

### **Loftbeklædning på ståltagement:**

Dampspærre.

18 mm ståltrapezplade (Klasse 1 beklædning).

### **Fordele:**

En 18 mm høj ståltrapezplade er velegnet til påskruening af nedstroppede lofter, da korte skruer ikke så nemt bryder dampspærren.

Ståltrapezpladen er godkendt som Klasse 1 beklædning, på undersiden af SkanDek, hvorfor beklædning med fx. gips kan undlades.

### **Indeholdt i leverance:**

Her vist som færdigt, blankt galv. loft (ikke synligt).

Div. ophængssystemer leveres og monteres af TØ/anden entreprise.

 SkanDek Tagelementfabrik A/S Langelandsvej 3 DK-9500 Hobro Tlf.: +45 96 52 52 96 Fax: +45 96 52 52 97 Website: www.skandek.dk	Tegning godkendes for:
	Sign.:
	Godk. dato:
Sag: <b>Elementtyper og funktionskrav</b>	
Ordrenr.:	Detalje nr: 4 af 11
Tegner: RØS	Mål.:
Tegningsdato: 17.12.2008	Tegnings nr.:
Fil: SkanD_Funktionskrav_20081217	<b>D704</b>
<small>© SkanDek Tagelementfabrik A/S (SkanDek) Denne tegning og alle rettigheder tilhører SkanDek. Enhver brug udover de formål hvormed tegningen er udarbejdet og/eller overdragelse til tredjepart kan kun ske med Skandeks skriftlige samtykke. Overtrædelse af ovennævnte tekst kan medføre erstatnings ansvar.</small>	

## Loftbeklædning: Ståltrapezplade m. brandgips.

Detalje nr.:

D705

Referencer:

Ark.:

Ing.:

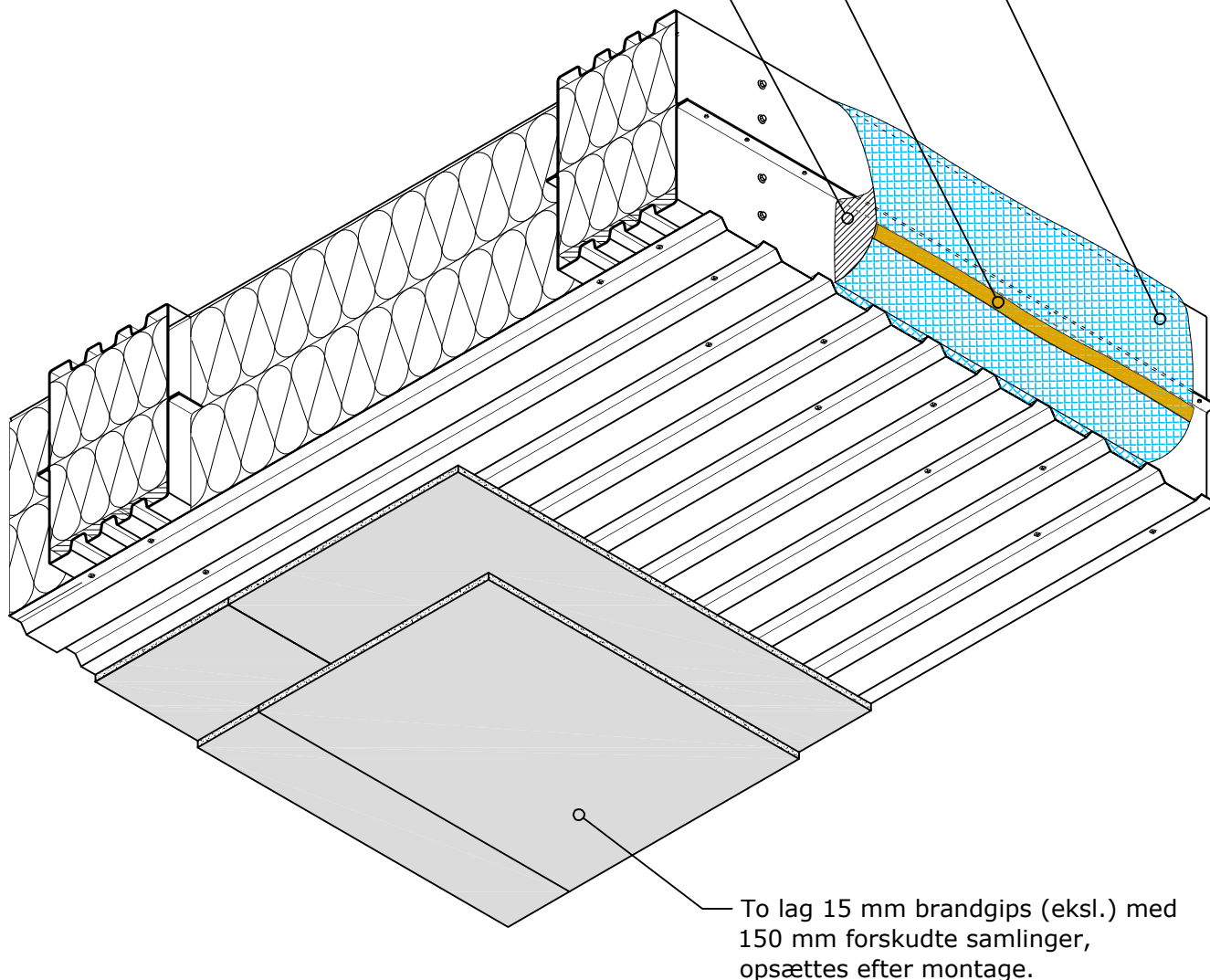
**REI 60**

V. færdigt loft m. gips

Dampspærre ført op over siden på tagkassetten og fastgjort under tagdugen i kanten.

Butylbånd for tætning på den ene side. Filmen trækkes af *efter* montage.

Mineraluldspose på tagkassetten langsider.



### Loftbeklædning på ståltagelement:

Dampspærre.

18 mm ståltrapezplade.

### Fordele:

Et REI 30 tagelement leveret med ståltrapezplader på loftet, kan ophøjes til REI 60, ved montering af to lag 15 mm brandgips type F, med 150 mm forskudte samlinger.

### Indeholdt i leverance:

Tagelement m. dampspærre og trapezplade på undersiden (ikke synligt).

Beklædning m. brandgips, udføres/leveres af anden entreprise/leverandør. Skruemontage iht. lev.

 <b>SkanDek</b> TAGELEMENTER SkanDek Tagelementfabrik A/S Langelandsvej 3 DK-9500 Hobro Tlf.: +45 96 52 52 96 Fax: +45 96 52 52 97 Website: www.skandek.dk	Tegning godkendes for:
	Sign.:
	Godk. dato:
Sag: <b>Elementtyper og funktionskrav</b>	
Ordrenr.:	Detalje nr: 5 af 11
Tegner: RØS	Mål.:
Tegningsdato: 17.12.2008	Tegnings nr.:
Fil: SkanD_Funktionskrav_20081217	<b>D705</b>
<small>© SkanDek Tagelementfabrik A/S (SkanDek) Denne tegning og alle rettigheder tilhører SkanDek. Enhver brug udover de formål hvormed tegningen er udarbejdet og/eller overdragelse til tredjepart kan kun ske med Skandeks skriftlige samtykke. Overførelse af rumnumre, tekst og modifikationer svarer</small>	

# Loftbeklædning: Perforeret ståltrapezplade.

Detalje nr.:

D706

Referencer:

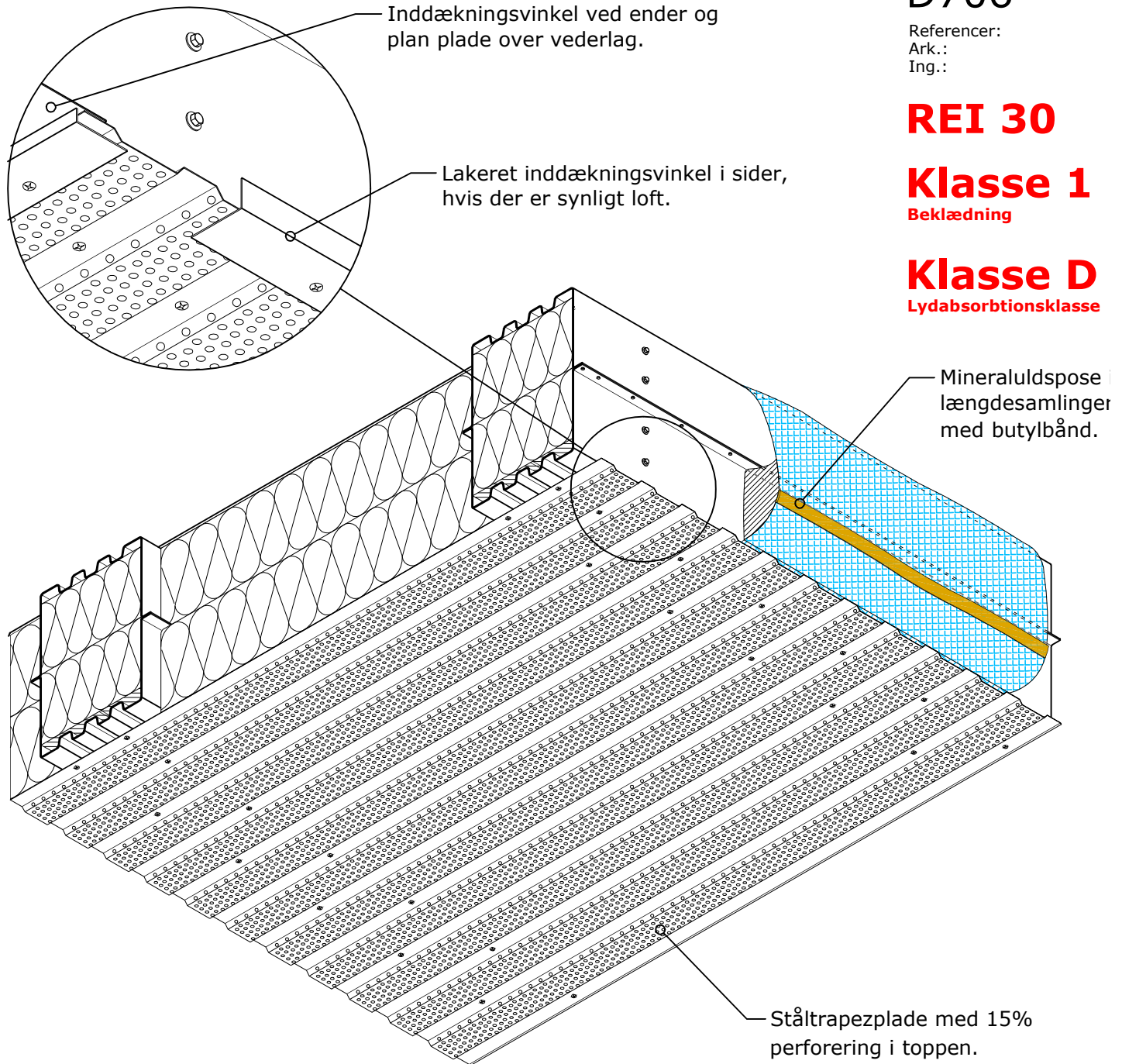
Ark.:

Ing.:

**REI 30**

**Klasse 1**  
Beklædning

**Klasse D**  
Lydabsorbtiionsklasse



## Loftbeklædning på ståltagement:

Dampspærre.

8/18 mm perforeret ståltrapezplade (Klasse 1 bekl.).

## Fordele:

En 8 mm perforeret ståltrapezplade er velegnet som lydabsorberende loft i fx lagerbygninger og lokaler med mindre støjende produktion. Fås også uperforeret til fx vaskehaller og levnedsmiddelvirksomheder, uden akustik-virkning. Ikke-synlige lofter leveres uden inddækninger.

## Indeholdt i leverance:

Her vist som synlig, lakeret loftplade med inddækningsvinkler i ender og sider.

Div. ekstra loftlister og inddækninger langs loftets begrænsninger, er ikke indeholdt i leverancen.

 TAGELEMENTER SkanDek Tagelementfabrik A/S Langelandsvej 3 DK-9500 Hobro Tlf.: +45 96 52 52 96 Fax: +45 96 52 52 97 Website: www.skandek.dk	Tegning godkendes for:
	Sign.:
	Godk. dato:
Sag: Elementtyper og funktionskrav	
Ordrenr.:	Detalje nr: 6 af 11
Tegner: RØS	Mål.:
Tegningsdato: 17.12.2008	Tegnings nr.:
File: SkanD_Funktionskrav_20081217	<b>D706</b>
<small>© SkanDek Tagelementfabrik A/S (SkanDek) Denne tegning og alle rettigheder tilhører SkanDek. Enhver brug udover de formål hvormed tegningen er udarbejdet og/eller overdragelse til tredjepart kan kun ske med Skandeks skriftlige samtykke. Overtrædelse af ovennævnte tekst kan medføre erstatnings ansvar.</small>	

# Loftbeklædning: Perf. trapezplade m. brand- og akustikbatts.

Detalje nr.:

D707

Referencer:

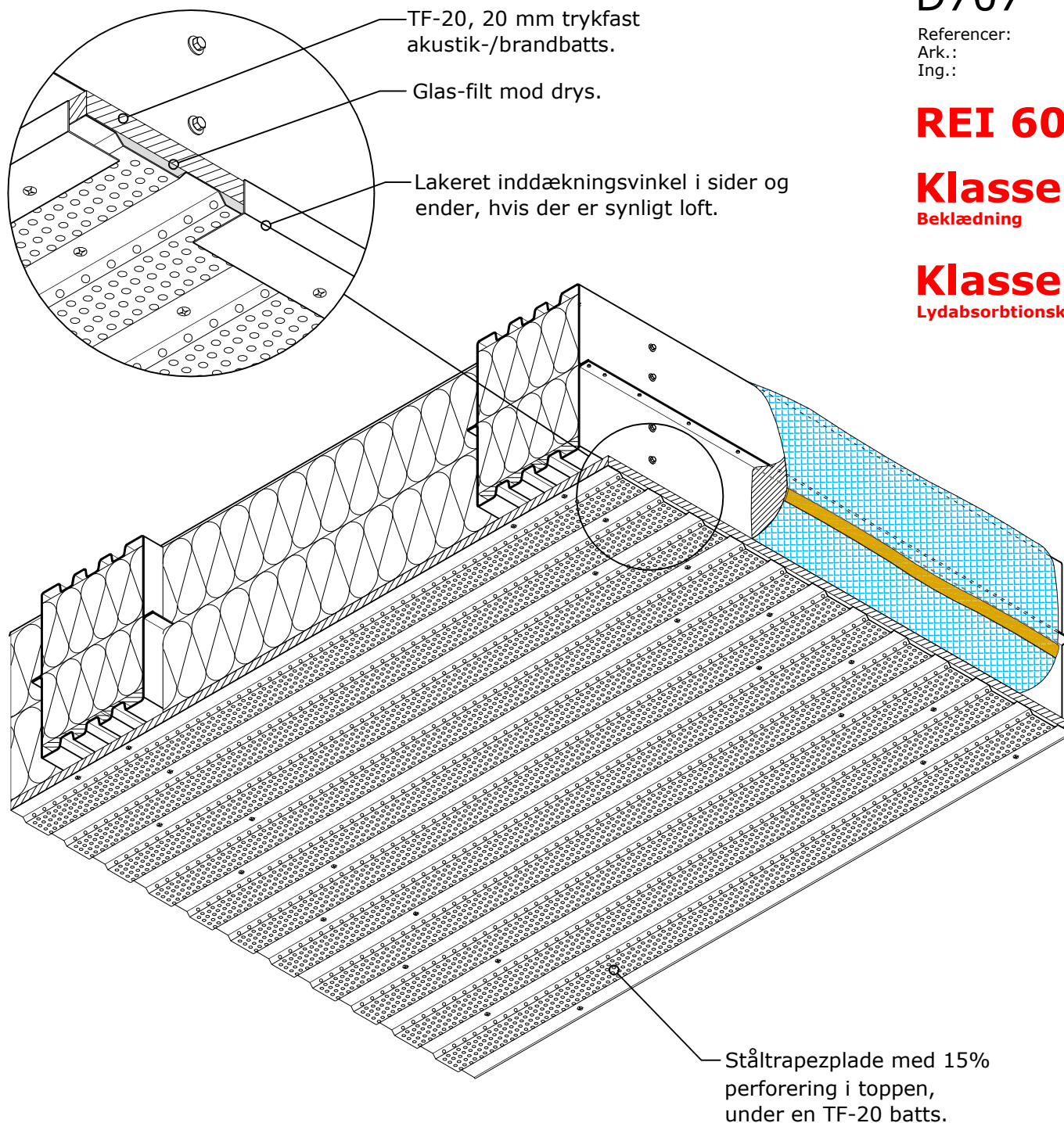
Ark.:

Ing.:

**REI 60**

**Klasse 1**  
Beklædning

**Klasse B**  
Lydabsorptionsklasse



## Loftbeklædning på ståltagement:

Dampspærre.

TF-20, 20 mm trykfast rockwool m. filt.

8/18 mm perforeret ståltrapezplade (Klasse 1 bekl.).

## Fordele:

En perforeret ståltrapezplade med rockwool batts bag, er velegnet som REI 60 tagelement og som lydabsorberende loft i fx opholdsarealer og produktionshaller. REI 60 lofter fås også uperforeret, uden akustik-virkning. Ikke-synlige lofter leveres uden inddækninger.

## Indeholdt i leverance:

Her vist som synlig, lakeret loftplade med inddækningsvinkler i ender og sider.

Div. ekstra loftlister og inddækninger langs loftets begrænsninger, er ikke indeholdt i leverancen.

 <b>TAGELEMENTER</b> SkanDek Tagelementfabrik A/S Langelandsvej 3 DK-9500 Hobro Tlf.: +45 96 52 52 96 Fax: +45 96 52 52 97 Website: www.skandek.dk	Tegning godkendes for:
	Sign.:
	Godk. dato:
Sag: Elementtyper og funktionskrav	
Ordrenr.:	Detalje nr: 7 af 11
Tegner: RØS	Mål.:
Tegningsdato: 17.12.2008	Tegnings nr.:
Fil: SkanD_Funktionskrav_20081217	<b>D707</b>
<small>© SkanDek Tagelementfabrik A/S (SkanDek) Denne tegning og alle rettigheder tilhører SkanDek. Enhver brug udover de formål hvormed tegningen er udarbejdet og/eller overdragelse til tredjemand kan kun ske med Skandeks skriftlige samtykke. Overtrædelse af ovennævnte tekst kan medføre erstatnings ansvar.</small>	



## Loftbeklædning: Spredt forskalling.

Detalje nr.:

**D708**

Referencer:

Ark.:

Ing.:

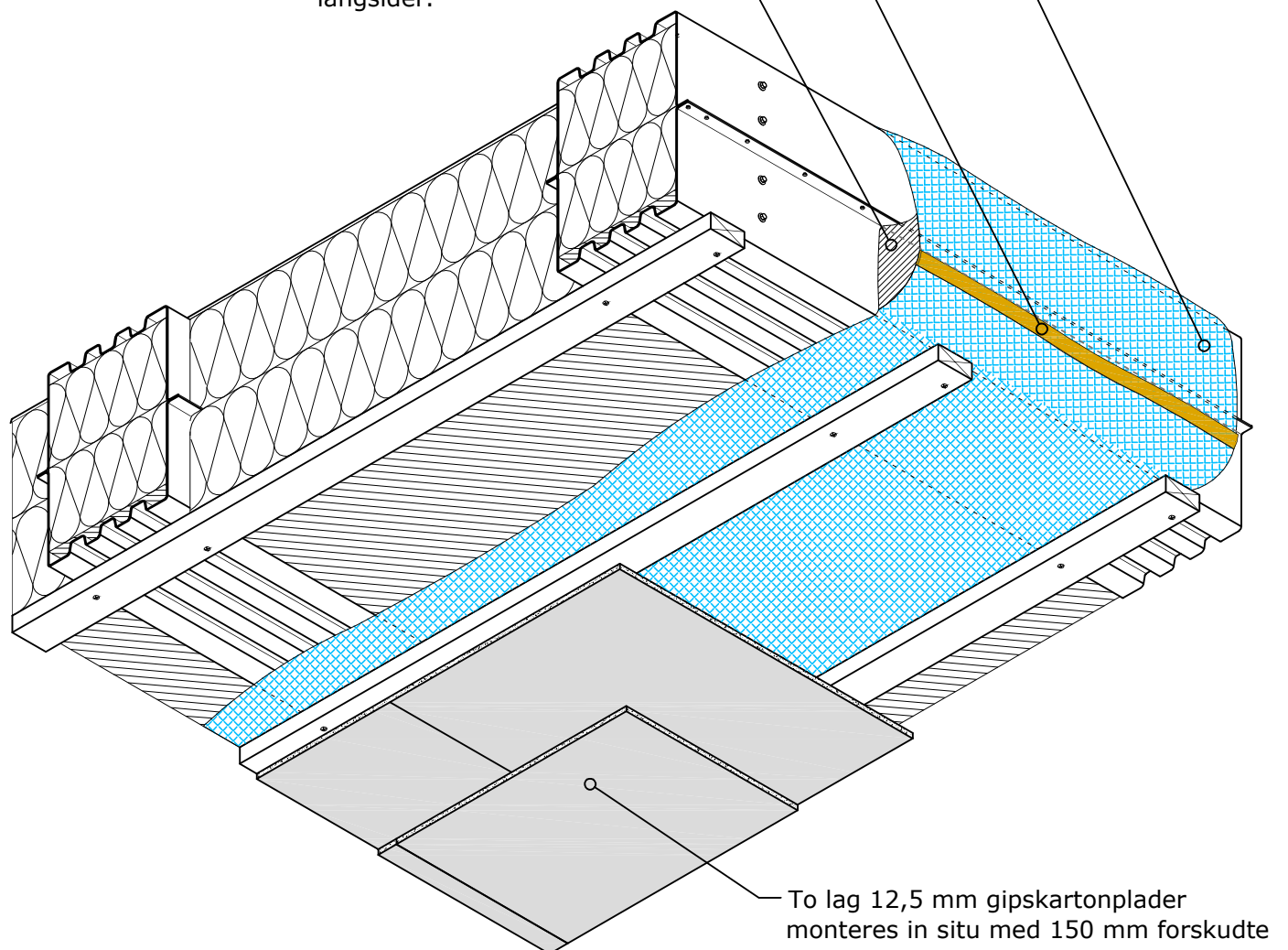
**REI 30**

V. færdigt loft m. gips

Dampspærre ført op over siden på tagkassetten og fastgjort under tagdugen i kanten.

Butylbånd for tætning på den ene side. Filmen trækkes af *efter* montage.

Mineraluldspose på tagkassetten langsider.



To lag 12,5 mm gipskartonplader monteres in situ med 150 mm forskudte samlinger (eksl.). Krydsforskalling er ofte nødvendig for genopretning af loft, specielt langs loftets begrænsninger.

### Loftbeklædning på ståltagelement:

Dampspærre.

Forskalling 30x70 mm trælægter pr. 600 mm

### Fordele:

Forskalling på undersiden, er den konkurrencedygtige loftbeklædning leveret på et ståltagelement, hvor der efterfølgende udføres færdigt loft med krydsforskalling, to lag gips, træbeton etc.

### Indeholdt i leverance:

30x70 mm forskalling pr. 600 mm.

Krydsforskalling, gips, skyggelister mv., udføres/leveres af anden entreprise/leverandør.

 <b>SkanDek</b> TAGELEMENTER SkanDek Tagelementfabrik A/S Langelandsvej 3 DK-9500 Hobro Tlf.: +45 96 52 52 96 Fax: +45 96 52 52 97 Website: www.skandek.dk	Tegning godkendes for:
	Sign.:
	Godk. dato:
Sag: Elementtyper og funktionskrav	
Ordrenr.:	Detalje nr: 8 af 11
Tegner: RØS	Mål.:
Tegningsdato: 17.12.2008	Tegningsnr.:
Fil: SkanD_Funktionskrav_20081217	<b>D708</b>
<small>© SkanDek Tagelementfabrik A/S (SkanDek) Denne tegning og alle rettigheder tilhører SkanDek. Enhver brug udover de formål hvormed tegningen er udarbejdet og/eller overdragelse til tredjepart kan kun ske med Skandeks skriftlige samtykke. Overtrædelse af ovennævnte tekst kan medføre erstatnings ansvar.</small>	

# Loftbeklædning: Forskalling og fastholdt mineraluld.

Detalje nr.:

D709

Referencer:  
Ark.:  
Ing.:

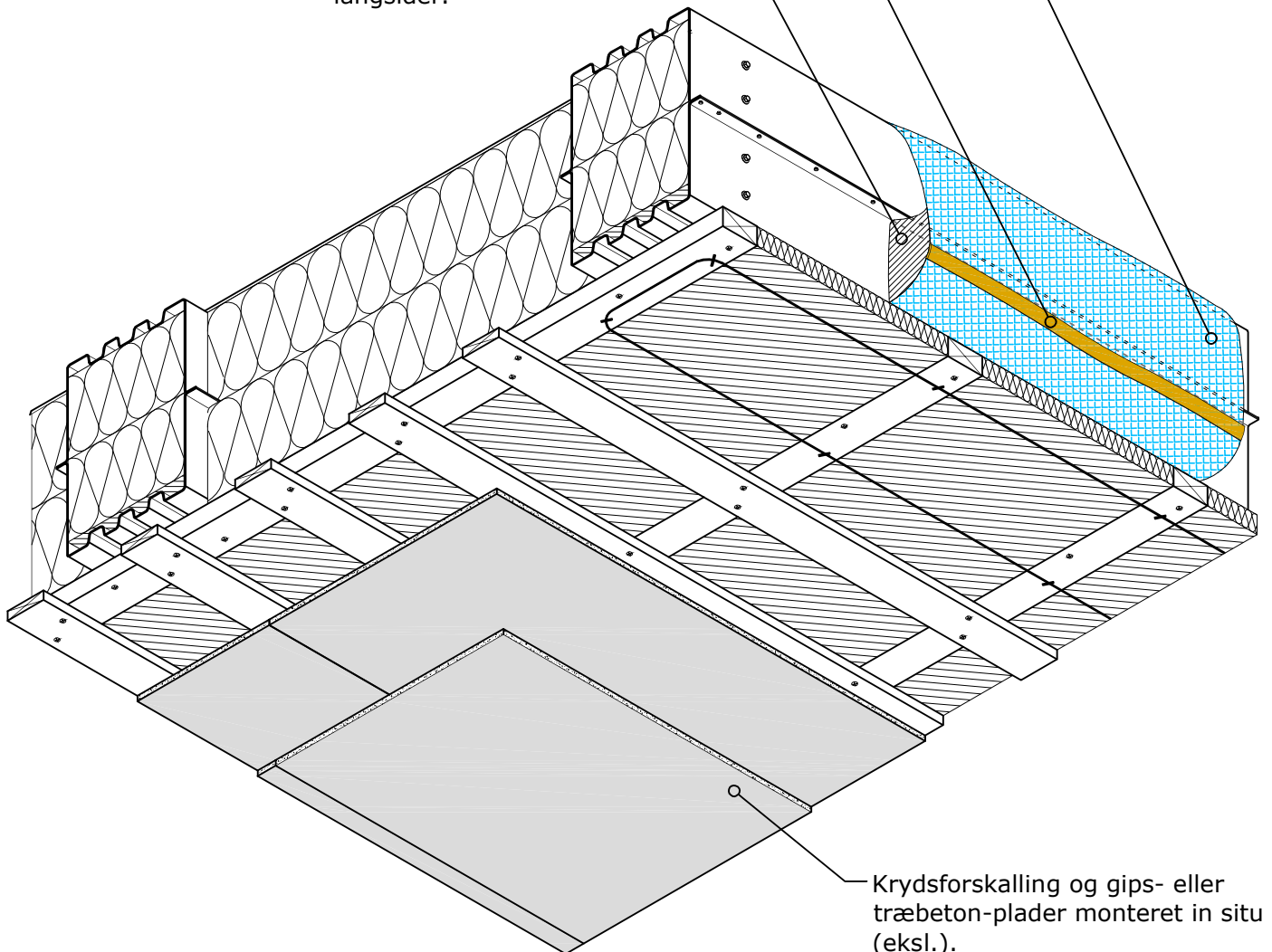
**REI 60**

V. færdigt loft m. gips

Dampspærre ført op over siden på tagkassetten og fastgjort under tagdugen i kanten.

Butylbånd for tætning på den ene side. Filmen trækkes af *efter* montage.

Mineraluldspose på tagkassetten langsider.



Krydsforskalling og gips- eller træbeton-plader monteret in situ (eksl.).

- **HUSK!** Hvis der skal monteres træbetonplader under tagelementer med fastholdt mineraluld, skal der opsættes en filt-dug under forskallingen, så mineralulden ikke drysser ned gennem sprækkerne.

## **Loftbeklædning på ståltagelement:**

Dampspærre.

Forskalling (eks. 45x95 mm).

45 mm mineraluld fastholdt m. ståltråd pr. 300 mm.

## **Fordele:**

Forskalling på undersiden, er den konkurrence-dygtige loftbeklædning leveret på et ståltagelement, hvor der efterfølgende udføres færdigt loft med krydsforskalling, to lag gips, træbeton etc.

## **Indeholdt i leverance:**

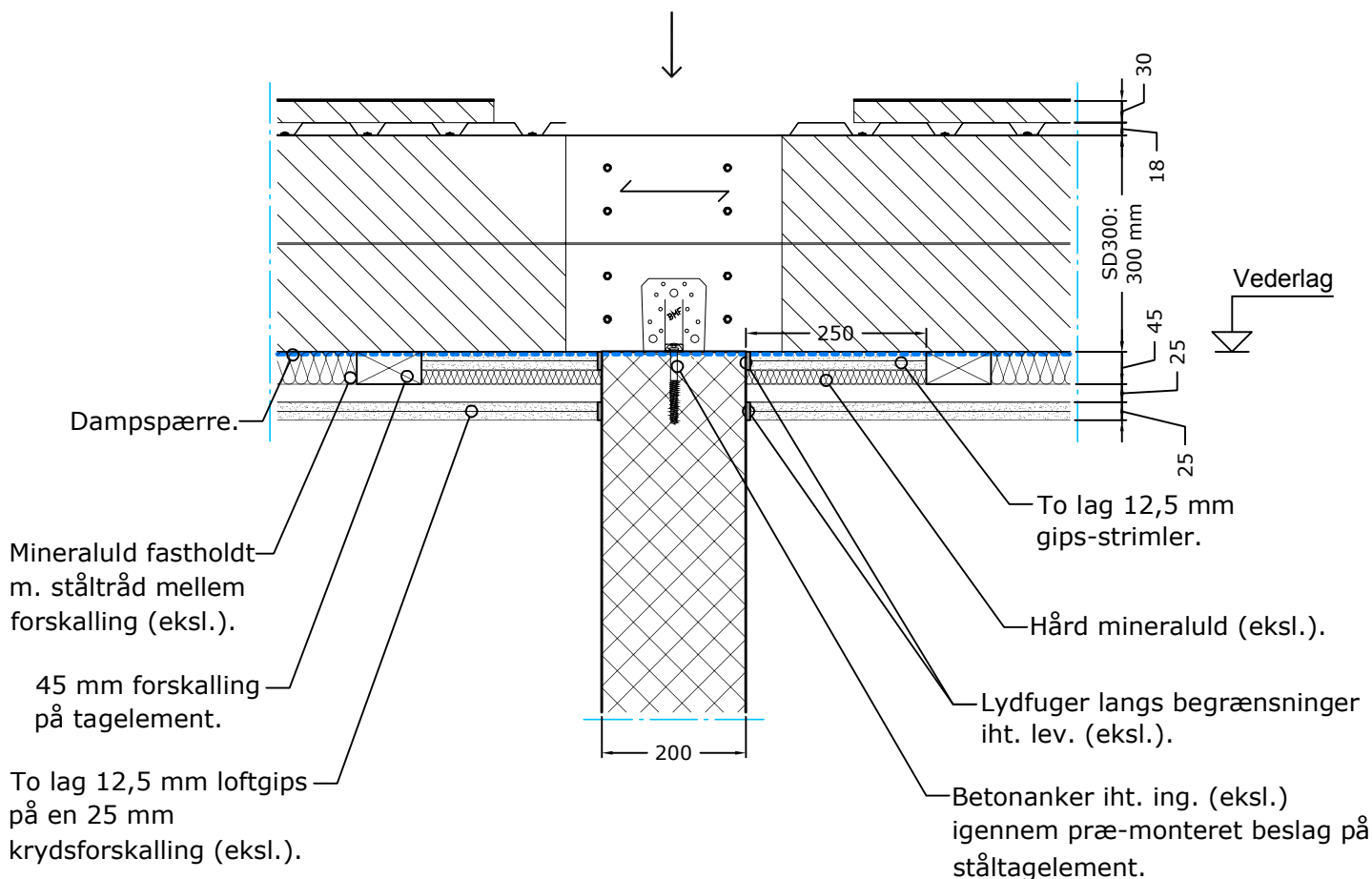
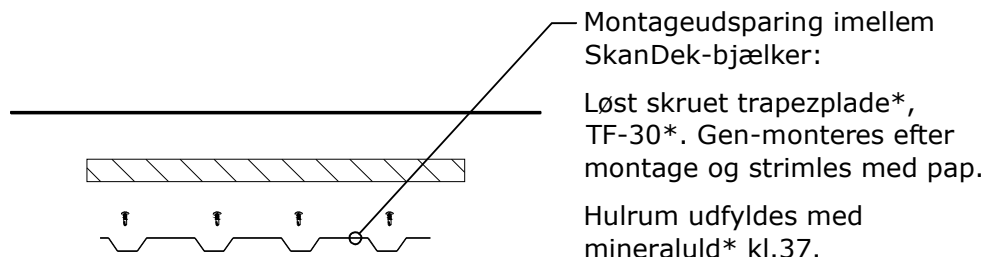
Forskalling m. fastholdt mineraluld på element.

Krydsforskalling, gips, træbeton, skyggelister mv., udføres/leveres af anden entreprise/leverandør.

 <b>TAGELEMENTER</b> SkanDek Tagelementfabrik A/S Langlandsvej 3 DK-9500 Hobro Tlf.: +45 96 52 52 96 Fax: +45 96 52 52 97 Website: www.skandek.dk	Tegning godkendes for:
	Sign.:
	Godk. dato:
Sag: <b>Elementtyper og funktionskrav</b>	
Ordrenr.:	Detalje nr: 9 af 11
Tegner: RØS	Mål.:
Tegningsdato: 17.12.2008	Tegnings nr.:
Fil: SkanD_Funktionskrav_20081217	<b>D709</b>
<small>© SkanDek Tagelementfabrik A/S (SkanDek) Denne tegning og alle rettigheder tilhører SkanDek. Enhver brug udover de formål hvormed tegningen er udarbejdet og/eller overdragelse til tredjepart kan kun ske med Skandeks skriftlige samtykke. Overtrædelse af ovennævnte tekst kan medføre erstatnings ansvar.</small>	

**Opbygning af SkanDek-element:**

- PF-2800 underpap.
- TF-30, 30 mm trykfast mineraluld.
- 18 mm ståltrapzplade.
- SD300 SkanDek-bjælker.
- 300 mm rockwool kl.37.
- Dampspærre.
- 45 x 95 mm forskalling.



**Bemærkninger.**

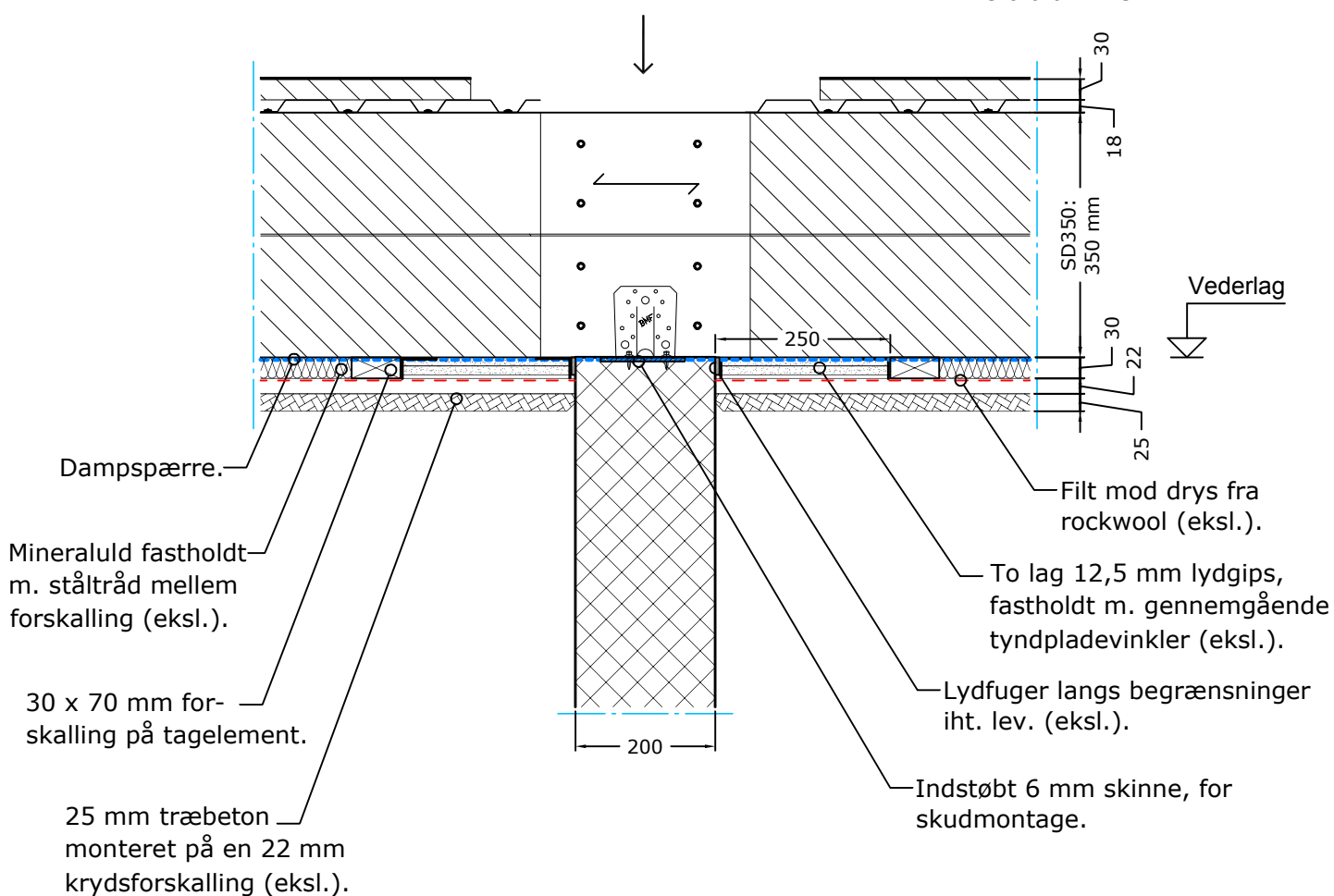
- De to måleresultater viste en luftlydisolation R'w på hhv. 58 og 59 dB.
- Målingen af luftlydisolation R'w iht. BR-S 98 krav, blev udført af DELTA Akustik, jf. journal nr. AV 1061/07, DANAK 100/1067.
- Målingen af luftlydisolationen, blev foretaget i rækkehus, hvor ståltagementet fortsætter kontinuerligt over en bærende skillevæg af beton.
- Luftlydmålingen blev udført d.8. febr. 2007.

<p><b>SkanDek</b> TAGELEMENTER SkanDek Tagelementfabrik A/S Langelandsvej 3 DK-9500 Hobro Tlf.: +45 96 52 52 96 Fax: +45 96 52 52 97 Website: www.skandek.dk</p>	Tegning godkendes for:
	Sign.:
	Godk. dato:
Sag: Elementtyper og funktionskrav	
Ordrenr.:	Detalje nr.: 10 af 11
Tegner: RØS	Mål.:
Tegningsdato: 17.12.2008	Tegnings nr.:
File: SkanD_Funktionskrav_20081217	<b>D710</b>
<small>© SkanDek Tagelementfabrik A/S (SkanDek) Denne tegning og alle rettigheder tilhører SkanDek. Enhver brug udover de formål hvormed tegningen er udarbejdet og/eller overdragelse til tredjepart kan kun ske med Skandeks skriftlige samtykke. Overtrædelse af ovennævnte tekst kan medføre erstatnings ansvar.</small>	

**Opbygning af SkanDek-element:**

PF-2800 underpap.  
 TF-30, 30 mm trykfast mineraluld.  
 18 mm ståltrapzplade.  
 SD350 SkanDek-bjælker.  
 350 mm rockwool kl.37.  
 Dampspærre.  
 30 x 70 mm forskalling.  
 30 mm mineraluldbatts fastholdt med 2 mm ståltråd pr. 300 mm.

Montageudsparring imellem SkanDek-bjælker:  
 Løst skruet trapezplade\*, TF-30\*. Gen-monteres efter montage og strimles med pap.  
 Hulrum udfyldes med mineraluld\* kl.37.



**Bemærkninger.**

- **Måleresultatet viste en luftlydisolation R'w på 52 dB.**
- Målingen af luftlydisolation R'w iht. BR 95 krav, blev udført af DELTA Akustik, jf. journal nr. AV 1031/07, DANAK 100/1135.
- Målingen af luftlydisolationen, blev foretaget i en skolebygning, imellem et klasseværelse og en aula, hvor ståltagelementet fortsætter kontinuerligt over en bærende skillevæg af beton.
- Luftlydmålingen blev udført d.12 dec. 2007.

<p><b>SkanDek</b>                  TAGELEMENTER                  SkanDek Tagelementfabrik A/S                  Langelandsvej 3 DK-9500 Hobro                  Tlf.: +45 96 52 52 96 Fax: +45 96 52 52 97                  Website: www.skandek.dk</p>	Tegning godkendes for:
	Sign.:
	Godk. dato:
Sag: <b>Elementtyper og funktionskrav</b>	
Ordrenr.:	Detalje nr: 11 af 11
Tegner: RØS	Mål.:
Tegningsdato: 17.12.2008	Tegnings nr.:
Fil: SkanD_Funktionskrav_20081217	<b>D711</b>
<small>© SkanDek Tagelementfabrik A/S (SkanDek)                  Denne tegning og alle rettigheder tilhører SkanDek. Enhver brug udover de formål hvormed tegningen er udarbejdet og/eller overdragelse til tredjepart kan kun ske med Skandeks skriftlige samtykke.                  Overtrædelse af ovennævnte tekst kan medføre erstatnings ansvar.</small>	